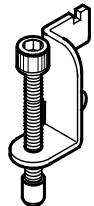
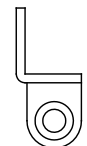


# NEXT 跳ね上りストッパー 取付説明書

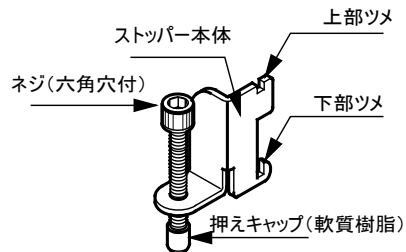
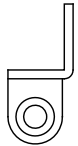
2012,05

■:各部名称 「材質:スチールクロームメッキ」2.3mm厚

L タイプ

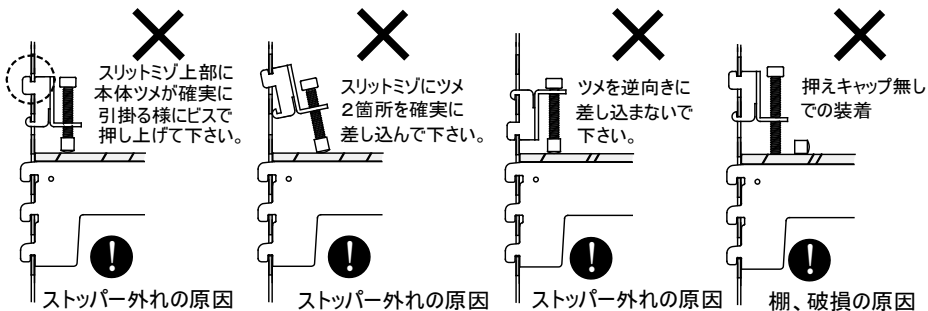
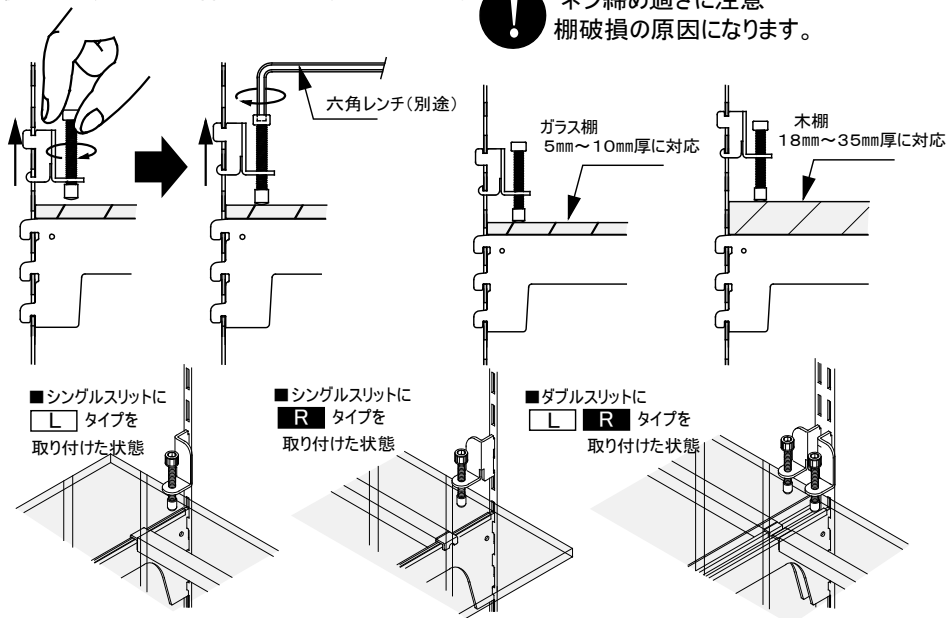


R タイプ



■:跳ね上りストッパーをスリットミゾに差し込み、ネジを棚上部に密着するまで締め最後に六角レンチで締めつけて固定して下さい。

❗ ネジ締め過ぎに注意  
棚破損の原因になります。



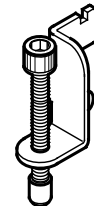
■:スリットサイズ16+9 13+12及びメーカーゴンドラ什器スリット柱に対応できます。  
※一部取り付けできない場合があります。 ※棚板の厚みをご確認ください。

# NEXT 跳ね上りストッパー 取付説明書

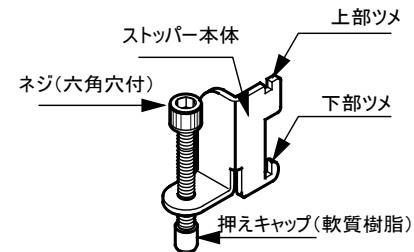
2012,05

■:各部名称 「材質:スチールクロームメッキ」2.3mm厚

L タイプ

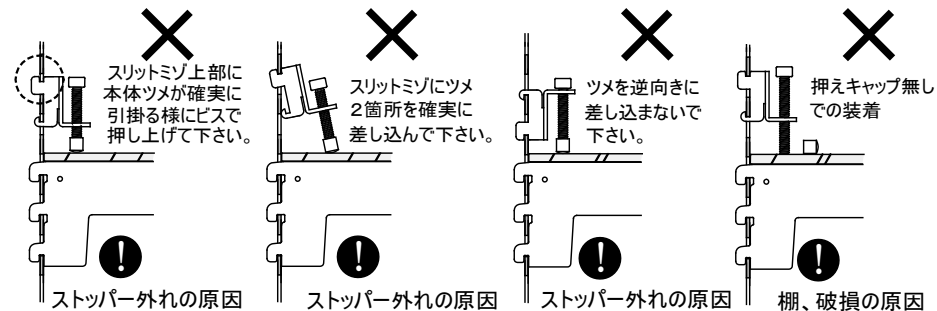
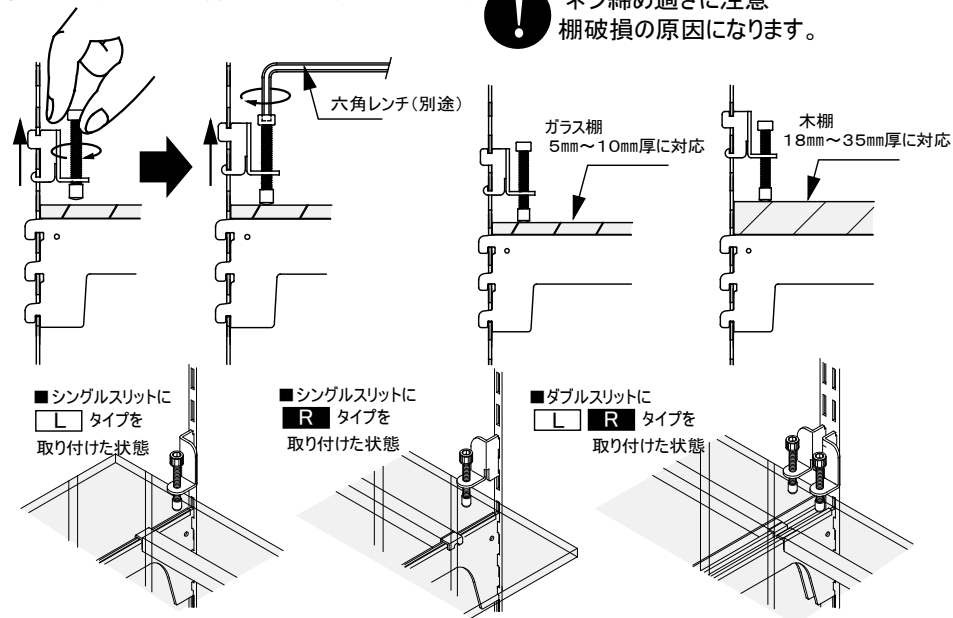


R タイプ



■:跳ね上りストッパーをスリットミゾに差し込み、ネジを棚上部に密着するまで締め最後に六角レンチで締めつけて固定して下さい。

❗ ネジ締め過ぎに注意  
棚破損の原因になります。



■:スリットサイズ16+9 13+12及びメーカーゴンドラ什器スリット柱に対応できます。  
※一部取り付けできない場合があります。 ※棚板の厚みをご確認ください。